

# VIA CDC'S TURNKEY PROGRAM

## Early Childhood Educator Homeownership Initiative (ECE)



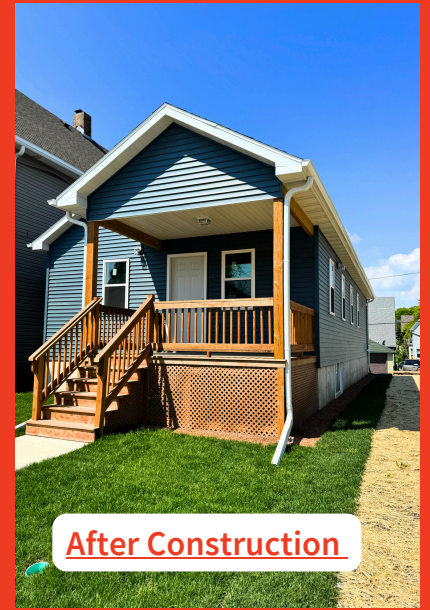
### 1217 S 35th St

Is the first of 14 new construction homes to be completed and sold by VIA CDC.

**Sale Price**  
**\$100,000**



**During Construction**



**After Construction**

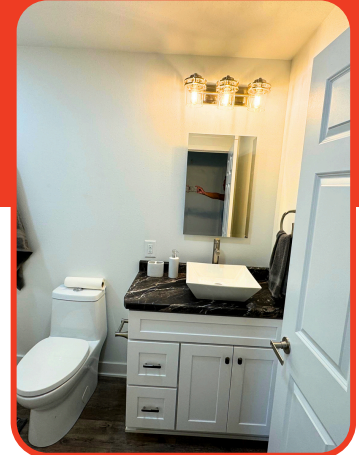


### 14 New Construction Homes

- Nine throughout Southside Milwaukee & five in Washington Park
- All homes will be the same but siding color may be different
- Homebuyer requirements are the same for all homes

### Locations

- 1439 N. 37th St.
- 1443 N. 37th St.
- 3518 W. Galena St.
- 3522 W. Galena St.
- 3526 W. Galena St.
- 1302 S 22nd St.
- 421 W Arthur Ave
- 2566 S 12th St.
- 1663 S Muskego Ave
- 1039 W Maple St.
- 1915 S 11th St.
- 2012 S 11th St.



Completed "Model Home"

### **Homebuyer Requirements:**

- Owner-occupant only
- Household Income below 80% AMI
- 15 year affordability period
- 8 hours of HUD approved homebuyer counseling
- Early Childhood Educator
- Preapproval letter \$90,000 or more
- Early Childhood Educator income must be no more than \$49,920/year
- Head of household must not have owned a home in the last three years
- Down payment assistance available through Homebuyer Counseling Agencies

### **Home Details:**

*(Everything included is NEW)*

- 1,116 sq ft
- 3 Bedroom, 1 Bath
- Front porch
- Vaulted Ceiling
- 2 Car parking pad
- New roof
- New furnace
- Basement includes 3 egress windows and rough-in plumbing for future living space

New Appliances included:

- Washer/Dryer, Dishwasher, Stove, Refrigerator, Microwave

**APPLY TODAY!**

To submit your application please visit [www.housingplan.org/eceScan](http://www.housingplan.org/eceScan) or scan the QR code with your phone.



# PROGRAMA TURNKEY DE VIA CDC

Iniciativa de propiedad de vivienda para educadores de la primera infancia (ECE)



## 1217 S 35th St

Es la primera de 14 casas de nueva construcción que serán terminadas y vendidas por VÍA CDC.

**Precio de venta**  
**\$100,000**



**Durante la construcción**



**Después de la construcción**

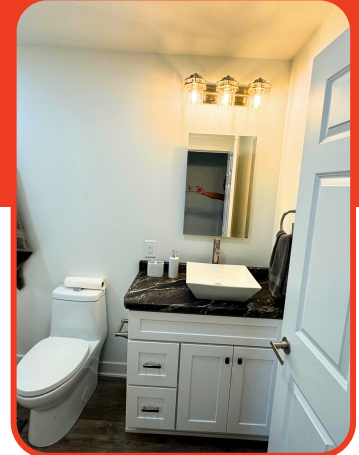


## 14 Casas de Nueva Construcción

- Nueve en Southside Milwaukee y cinco en Washington Park
- Todas las casas serán iguales pero el color del revestimiento puede ser diferente
- Los requisitos para los compradores de vivienda son los mismos para todas las viviendas.

## Ubicaciones

- 1439 N. 37th St.
- 1443 N. 37th St.
- 3518 W. Galena St.
- 3522 W. Galena St.
- 3526 W. Galena St.
- 1302 S 22nd St.
- 421 W Arthur Ave
- 2566 S 12th St.
- 1663 S Muskego Ave
- 1039 W Maple St.
- 1915 S 11th St.
- 2012 S 11th St.



"Casa modelo" completada



## Requisitos del comprador de vivienda:

- Solo propietario-ocupante
- Ingreso del hogar por debajo del 80 % del AMI
- Período de asequibilidad de 15 años
- 8 horas de asesoramiento para compradores de vivienda aprobado por HUD
- Educadora Infantil
- Carta de aprobación previa \$90,000 o más
- Los ingresos de los educadores de la primera infancia no deben superar los \$49,920 al año
- El propietario de hogar no debe haber sido propietario de vivienda en los últimos tres años.
- Asistencia para el pago inicial disponible a través de agencias de asesoramiento para compradores de vivienda

## Detalles de la casa:

*(Todo lo incluido es NUEVO)*

- 1,116 pies cuadrados
- 3 habitaciones, 1 baño
- Porche delantero
- Techo abovedado
- Plataforma de estacionamiento para 2 autos
- Nuevo techo
- Nuevo horno
- El sótano incluye 3 ventanas de salida y instalación de plomería para el futuro espacio habitable

Nuevos electrodomésticos incluidos:

- Lavadora/Secadora, Lavavajillas, Estufa, Nevera, Microondas

**SOLICITUD!**

Para enviar su solicitud, visite [www.housingplan.org/eceScan](http://www.housingplan.org/eceScan) o escanea el código QR con tu teléfono.

